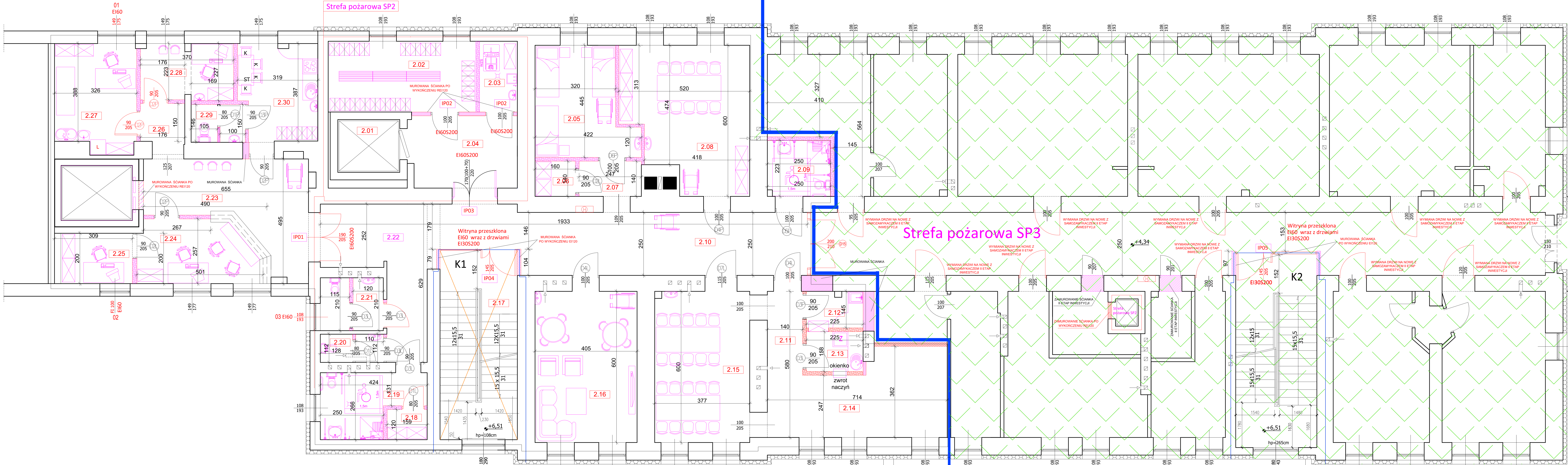


ZESTAWIENIE POWIERZCHNI D.DOM

2.01	SZYB WINDOWY	5,20m ²
2.02	POSADZKA WYKONCZENIA WINDY	16,50m ²
2.03	POM. PORZĄDKOWE	4,20m ²
2.04	TERAKETT	12,20m ²
2.05	POKÓJ WYPOCZYNKU	15,50m ²
2.06	POM. NA ŚRODKI DO PIELEGNACJI I HIGIENY ORAZ CZYSTA POŚCIEL I UBRANIA SZPITALNE	2,10m ²
2.07	KOMUNIKACJA	3,60m ²
2.08	SALA ZAJĘĆ	26,50m ²
2.09	WC NIEPEŁNOSPRAWNYCH	5,50m ²
2.10	KOMUNIKACJA	34,10m ²
2.11	KOMUNIKACJA	4,70m ²
2.12	PRZYJĘCIE POŚILKÓW	3,30m ²
2.13	TERAKOTA	3,50m ²
2.14	ANEKS KUCHENNY	21,10m ²
2.15	JADALNIA	22,60m ²
2.16	POKÓJ DZIENNY	24,30m ²
2.17	TARKE	23,10m ²
2.18	KL. SCHODOWA	23,10m ²
2.19	ISTNIEJĄCE WYKONCZENIE	
2.20	POMIESZCZENIE NA BRUDNĄ POŚCIEL EWENTUALNIE UBRANIA SZPITALNE	1,90m ²
2.21	TERAKOTA	8,90m ²
2.22	WC MĘSKI	2,70m ²
2.23	WC KOBIETY	5,20m ²
2.24	KOMUNIKACJA	17,90m ²
2.25	RECEPCJA/ DYŻURKA	11,70m ²
2.26	POM. BIUROWE DOKUMENTACJI LEKARSKIEJ PACJENTÓW	5,70m ²
2.27	KOMUNIKACJA	3,30m ²
2.28	GAB. DIAGNOSTYCZNO ZABIEGOWY	13,60m ²
2.29	POM. NA SPRZĘT MEDYCZNY	
2.30	GABINET LEKARSKI PSYCHOLOGA	8,20m ²
2.31	ŁAZIENKA PERSONELU	3,20m ²
2.32	TERAKOTA	
2.33	POM. SOCJALNE	11,60m ²
2.34	TARKE	

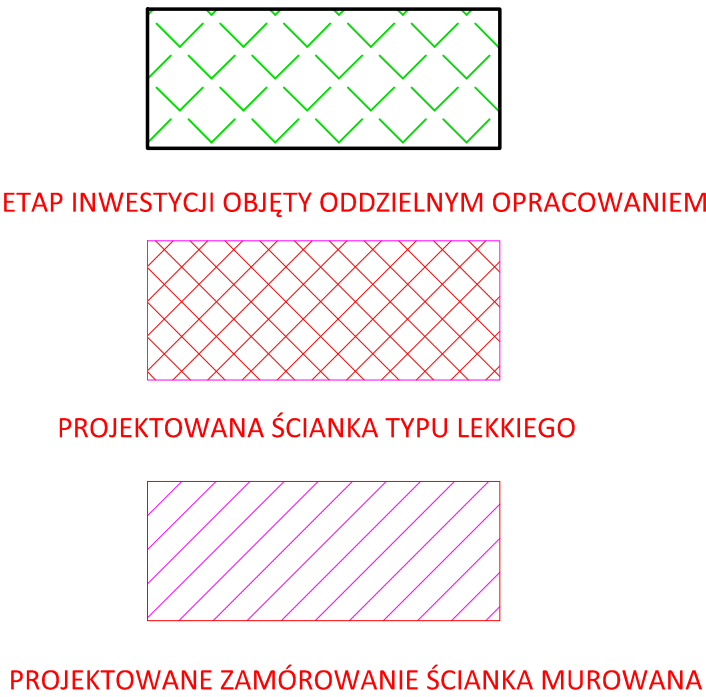
RAZEM POWIERZCHNIA
OBJĘTA POMIESZCZENIAMI D.DOM 342,00m²

PROJEKT ETAP I POD D.DOM
OBJĘTY OPRACOWANIEM



PROJEKT CZĘŚĆ II POD HOSPICJUM
OBJĘTA CZĘŚCIOWO ODDZIELNYM OPRACOWANIEM

RZUT I PIĘTRA
(PROJEKT BUDOWLANY)
(TECHNOLOGIA)
skala 1:50



Ściana REI60
Ściana REI120

Temat:	PROJEKT PRZEBUDOWY WRAZ ZE ZMIANĄ SPOSOBU UŻYTKOWANIA POMIESZCZENIA PŁACÓWKI OPIEKUNICZO-WYCHOWAWCZEJ ZŁOKALIZOWANEJ NA I PIĘTRZE BUDUNKU "C" SZPITALA POŁOŻONEGO PRZY UL. SZPITALNEJ 4 W OPATOWIE, NA POTRZEBY DZIENNEGO DOMU OPIEKI MEDYCZNEJ		
Branża:	Architektura / Konstrukcja	Stadium:	PROJEKT BUDOWLANY
Nazwa rys.	RZUT I PIĘTRA - TECHNOLOGIA		Numer rysunku: T-01
Investor:	Szpital ŚW. LEONA SP. Z O.O. ul. Szpitalna 4, 27-500 Opatów		Skala rysunku: 1:50
Adres obiektu:	dz. nr ewid. 2033/8, 2033/9, obręb 0021 Opatów, jedn. ewid. 260905_2 Opatów, gmina Opatów		Data opracowania: Czerwiec 2020
Projektant: (Architektura)	mgr inż. arch. Paweł Czamecki	Nr uprawnień: 17/SW000002013	Podpis:
Projektant: (Konstrukcja)	mgr inż. Piotr Radok	Nr uprawnień: SW/00001/POC/11	Podpis:
Opracował:	mgr inż. Łukasz Gardian	Nr uprawnień:	Podpis: